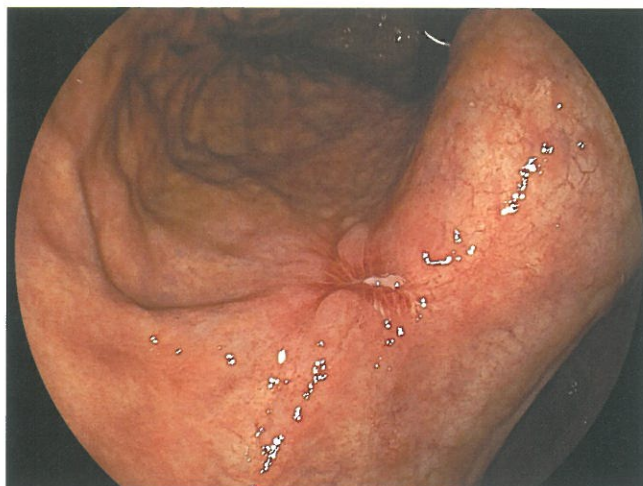


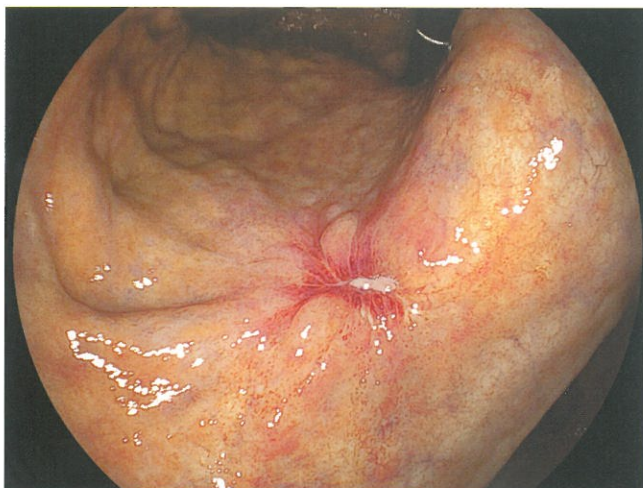
目的に適した観察タイプを選択

白色光観察から
LCI観察へ切替えて
BLI観察の拡大へ

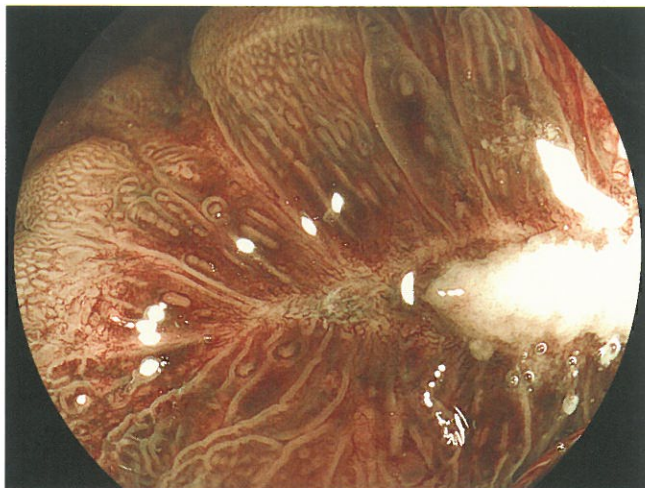
※一例です



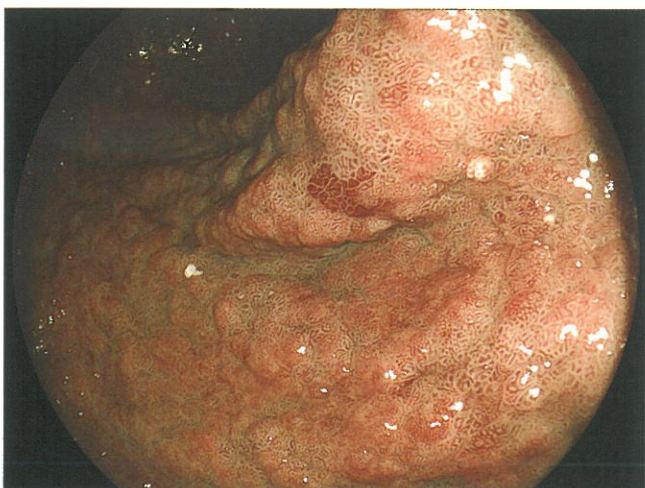
白色光観察



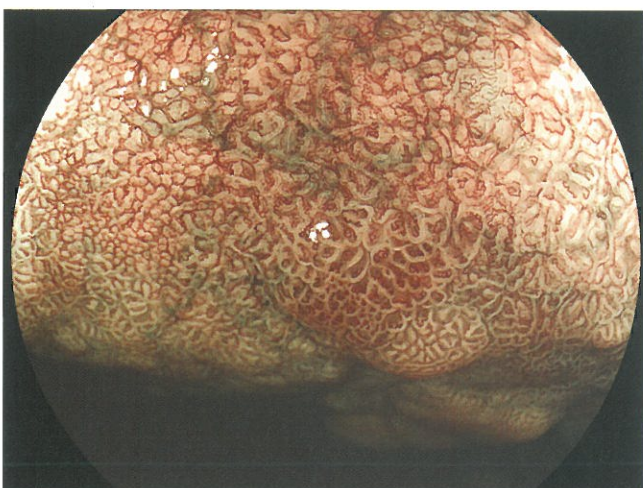
Linked Color Imaging



Blue LASER Imaging



Blue LASER Imaging



Blue LASER Imaging



狭帯域光観察としては中遠景でも明るい画像を実現しました。中遠景から近接・拡大まで、幅広い観察が可能です。